

**ВСЕРОССИЙСКАЯ ОЛИМПИАДА ШКОЛЬНИКОВ**

2021 уч. г.

**Пригласительный этап.****История. 5 класс.**

<b>№ задания</b>	<b>Тип задания</b>	<b>Критерии</b>
1	Выбрать один ответ	Максимум за задание – 1 балл.
2	Выбрать несколько ответов	За каждый правильный ответ – 1 балл. Если выбрано больше пяти утверждений, то 0 баллов. Максимум за задание – 5 баллов.
3	Выбрать один ответ	Максимум за задание – 1 балл.
4	Выбрать один ответ	Максимум за задание – 5 баллов.
5	Выбрать несколько ответов	За каждый правильный ответ – 1 балл. Если выбрано больше четырёх утверждений, то 0 баллов. Максимум за задание – 4 балла.
6	Выбрать несколько ответов	За каждый правильный ответ – 1 балл. Если выбрано больше трёх утверждений, то 0 баллов. Максимум за задание – 3 балла.
7	Выбрать несколько ответов	За каждый правильный ответ – 1 балл. Если выбрано больше пяти утверждений, то 0 баллов. Максимум за задание – 5 баллов.

**Максимум за работу – 24 балла.**

# Пригласительный (пробный) этап ВсОШ в городе Москве, история, 5 класс, 2021

10:00—21:00 14 май 2021 г.

№ 1 — 3

1 балл

Рассмотрите изображение и выполните предложенные задания.



Определите регион Древнего мира, к культуре которого принадлежит представленный на изображении сосуд.

Древний Рим

Древний Египет

Древняя Греция

Древний Китай

Древнее Междуречье

Древняя Индия

5 баллов

Выберите из предложенного списка пять городов, существовавших в регионе, к культуре которого принадлежит представленный на изображении сосуд.

Микены

Вавилон

Тир

Карфаген

Мемфис

Афины

Флоренция

Коринф

Ниневия

Спарта

Дельфы

Сузы

1 балл

Выберите из предложенного списка название изображённого на сосуде мифического существа.

Василиск

Кентавр

Сирин

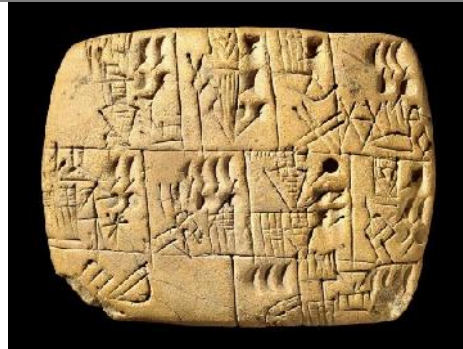
Минотавр

5 баллов

Соотнесите изображения письменности разных государств Древнего мира с историческими персонажами, которые ею пользовались.



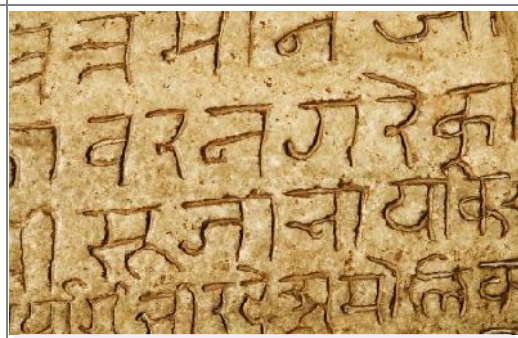
Эхнатон



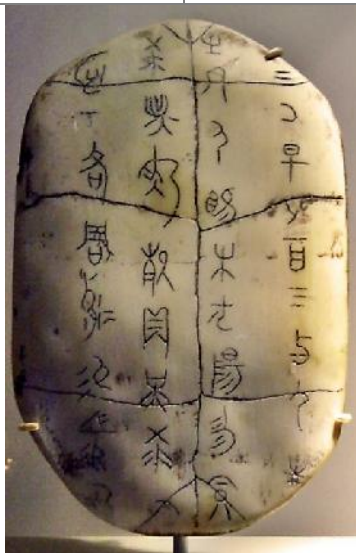
Хаммурапи



Гай Гракх



Чандрагупта



Цинь Шихуанди

4 балла

Рассмотрите представленную схему и выполните задания.



Из приведённого списка выберите названия четырёх должностей, существовавших в изображённом на схеме государстве.

Народный трибун

Патриарх

Консул

Император

Тиран

Великий понтифик

Фараон

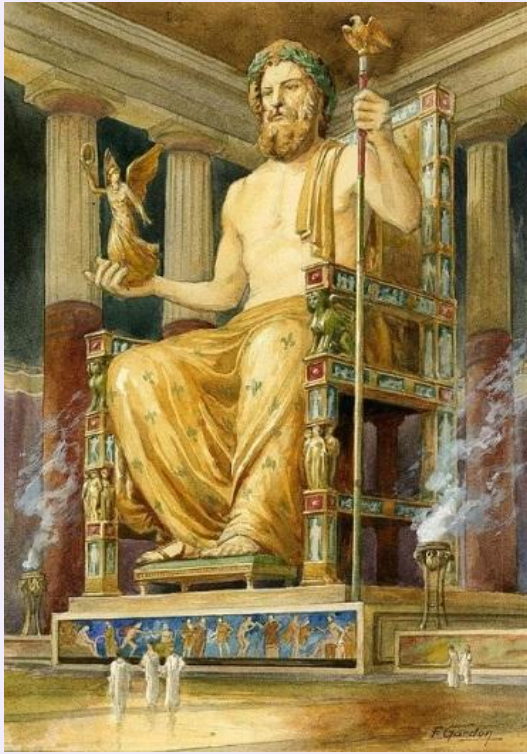
Демагог



3 балла

Какие три из представленных ниже сооружений Древнего мира находились на территории изображённого на схеме государства?







5 баллов

Выберите не более пяти верных утверждений.

- По морю, обозначенному на схеме цифрой 1, можно было вести торговлю с Индией.
- Основателем обозначенного на схеме государства был Александр Македонский.
- На схеме отмечен город, вошедший в историю своими строгими законами, суровым подходом к воспитанию своих граждан и исключительной стойкостью воинов в бою.
- Территория, обозначенная на схеме как «Египет», раньше остальных оказалась под властью государства, обозначенного на схеме красным цветом.
- На схеме обозначен город, полностью разрушенный в ходе войн с городом, который был столицей обозначенного на схеме государства.
- В I веке н. э. христианство стало официальной религией изображённого на схеме государства.
- Все изображённые на схеме города были городами-государствами.
- Одной из причин упадка этого государства стали вторжения варваров.
- Столица выделенного красным цветом государства существовала на момент греко-персидских войн.
- Город, обозначенный на схеме как центр региона «Сирия», был основан после смерти Александра Македонского.